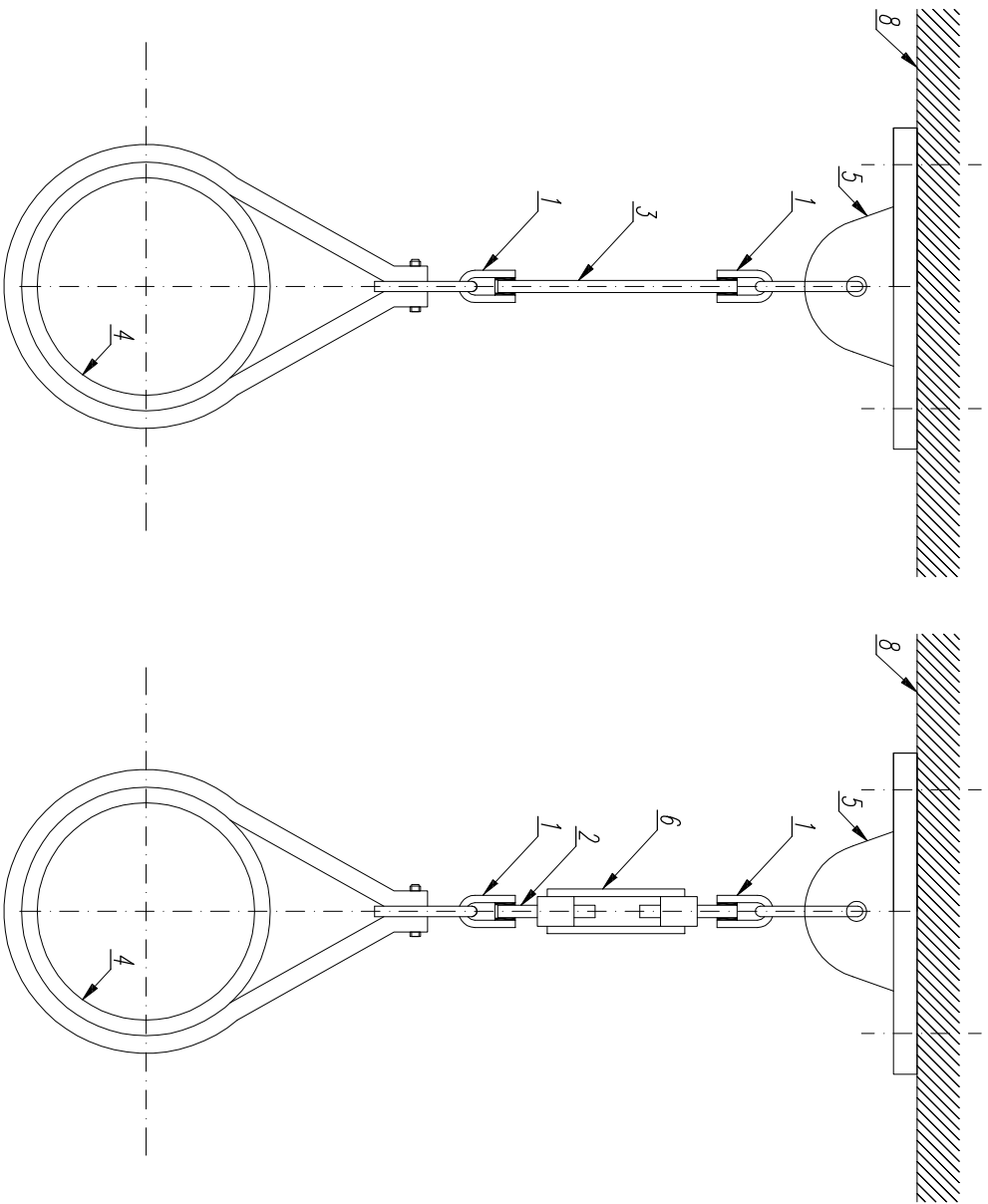


- 1 przeguby
2 ciągną – pręt stalowy z regulacją
3 ściągno – pręt stalowy na wymiar
4 tuleja DN25–DN610 – stal
5 uchwyty przegubowy – stal
6 regulacja długości śrubowa
7 śruba mocująca do podłoża
8 strop nośny

Rysunek przedstawia podwieszenie do stropu rurociągu stalowego poziomego jednocięgnowe dla rurociągów DN25–DN610 z uchwytem przegubowym (5) lub śrubą (7). Wymiary podwieszeń dostosować do średnicy rurociągu. Maksymalny dopuszczalny rozstaw podwieszeń od siebie określa Tabela 1. Przy kolanach 45–90° stosować podwieszenia jednocięgnowe w odległości nie dalszej od kolana jak podano w Tabeli 1. Rozstaw podwieszeń od siebie określać zgodnie z warunkami technicznymi [1] przy czym ostatecznie rozstaw określa producent podwieszeń w zależności od średnicy rurociągu, specyfikacji produktu i nośności podpory



Montaż uchwytów (5) do podłoża na śrubie lub kotwy – wielkość śrub lub kotew dobiera producent. Dopuszczają się równoważne sposoby mocowania rurociągu tego samego lub innych producentów. Dobór systemu pozostawia się w gestii Wykonawcy. Rysunek czytać razem z opisem technicznym © Opracowanie graficzne: Copyright © by PRODOMAR

[1] Warunki techniczne wykonania i odbioru instalacji wodociagowych. Wymagania techniczne CDBRT INSTAL, zeszyt 1, Warszawa, lipiec 2003r.

PODWIESZENIE RUROCIĄGU JEDNOCIĘGNOWE (KROPELKOWE) TYPOWE PRZYKŁADY ZASTOSOWANIA

Materiał rury	Średnica [DN]	Odległości na odcinku prostym [m]	Odległości od kolana 45–90° [m]
stal	10–20	1,5	0,5
stal	25	2,2	0,5
stal	32	2,6	0,5
stal	40	3,0	0,5
stal	50	3,5	0,5
stal	65	3,8	0,5
stal	80	4,0	0,5
stal	100–200	4,5	0,5

Tabela 1 – maksymalne dopuszczalne odległości podwieszeń od siebie i od kolana 45–90° rur prowadzonych poziomo w instalacji ogrzewczej i przewodów ciepłowniczych

PRODOMAR

INŻ. MARIUSZ SMRECZYŃSKI
UL. ARMI KRAJOWEJ 30
59-800 LUBAŃ, POLSKA
NIP PL 613-136-34-10
REGON 020119961
prodomar@op.pl

wer. 2021-07

INWESTOR:
LUBAŃSKIE PRZEDSIĘBIORSTWO WODOCIAGÓW I KANALIZACJI SP. Z O.O.
UL. ADAMA MICKIEWICZA 1a
59-800 LUBAŃ

NAZWA I ADRES OBIEKTU:
SIEĆ WODOCIĄGOWA Z HYDROFORNIĄ
DZ.NR: 3, 8, AM 7, OBRĘB 0005 LUBAŃ,
TERYT 021001_1
ALEJA KOMBATANTÓW, 59-800 LUBAŃ

STADIUM OPRAĆOWANIA:
PROJEKT BUDOWLANY
PROJEKT TECHNICZNO-WYKONAWCZY

Tytuł rysunku:
PODWIESZENIE RUROCIĄGU JEDNOCIĘGNOWE W KOMORZE HYDROFOROWEJ KH - TYPOWE

PROJEKTANT/OPRACOWUJĄCY: BRANŻA: INSTALACJA SANITARNA:
MGR INŻ. ANDRZEJ BURDYNOWSKI

SPRAWDZAJĄCY: DATA SPRAWDZENIA:
MGR INŻ. MICHAŁ KACZMARCZYK (11-07-2022)
DOB DOKSIS/0155/19 nr up.: DOKS/03/SPWBS/18 specjalność: instalacyjna bez ograniczeń

ASPIEKT:
MGR INŻ. MARIUSZ SMRECZYŃSKI
ZŁE nr ewid. 1011

SKALA:
SCHEMAT

FORMAT RYSUNKU:
A3

NR RYSUNKU:
12/TW/S

BRANŻA:
INSTALACYJNA
SANITARNA

DATA SPORZĄDZENIA:
11-07-2022

tel. 0048795649 51 92
tel/fax. 0048795649 51 93
tel. kom. +48 512 334 619

Copyright © by PRODOMAR